

Тошкентское УПРАВЛЕНИЕ ПО ЗЕМЛЕУСТРОЙСТВУ  
И РЕГИСТРАЦИИ ПРАВ НА НЕДВИЖИМОЕ ИМУЩЕСТВО ГОСРЕГИСТРА  
КЫРГЫЗСКОЙ РЕСПУБЛИКИ

Идентификационный код: 1-03-03-0018-0305-00-00-00  
 Адрес: п-т Свердлова ул. Лозинского, 154  
 полный адрес единицы недвижимости (город, село, улица, дом, кв.)

## ТЕХНИЧЕСКИЙ ПАСПОРТ ЕДИНИЦЫ НЕДВИЖИМОГО ИМУЩЕСТВА

Историческое поместье Гюкова №33  
назначение недвижимости

Собственник	часть (доля)	Документы на право собственности
<u>КЧМЧ с. Бишкек</u>		<u>Возм. из пост. от 30.10.9</u> <u>N</u>

Пользователь	часть (доля)	Документы на право пользования

Начальник управления Отокмомамбетов  
Ф. И. О.

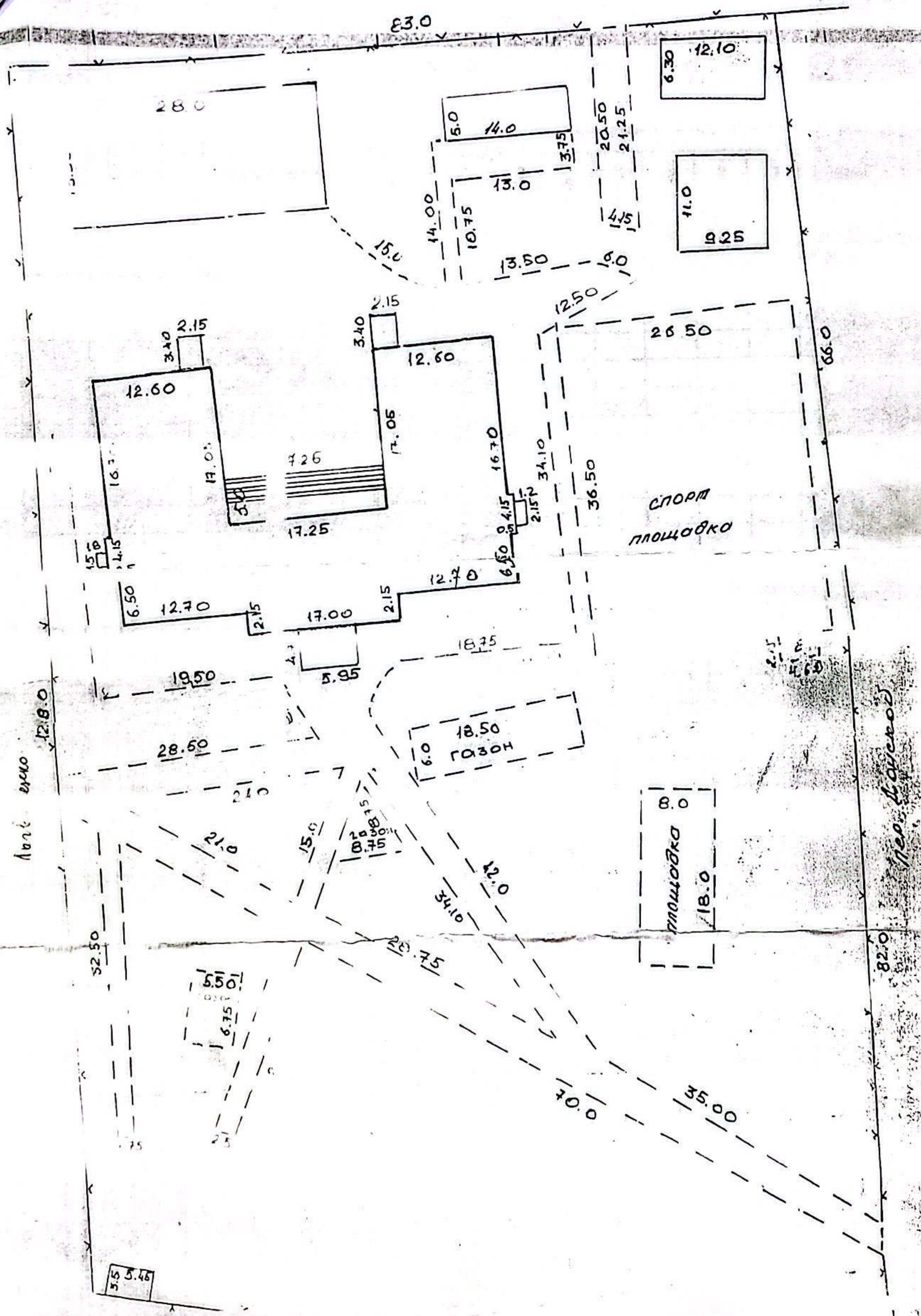
Паспорт составлен «16» ноября 2005 г.



М. П.

- Примечания:
1. При обнаружении изменений технических параметров единицы недвижимого имущества взамен данному техническому паспорту собственнику выдается новый технический паспорт.
  2. Технический паспорт не является правоустанавливающим и/или праводостоверяющим документами на единицу недвижимого имущества.

1797907271  
 ул. Лодыженская



10 м

12.8.0

83.0

28.0

6.30 12.10

5.0 14.0

11.0 9.25

12.60 16.3 17.05 17.25 3.40 2.15 3.40 2.15 7.26 12.60 17.05 16.70 6.50 4.15 2.15 2.15 12.70 17.00 2.15 12.70

14.00 10.75 13.0 3.75 20.50 21.25 14.5 13.50 16.0 12.50 26.50 66.0 36.50 34.10 6.0

СПОРТ ПЛОЩАДКА

15.0 19.50 28.50 4.7 5.95 18.75 12.0 17.0 2.15 12.0 12.0 12.0 12.0

6.0 18.50 ГАЗОН

ПЛОЩАДКА 8.0 18.0

52.50

5.50 6.75

25.75

Пер. Лодыженский 82.0

5.5 5.46

## ЭКСПЛИКАЦИЯ К ПЛАНУ ОСНОВНЫХ СТРОЕНИЙ

Литера	Этаж	№ помещения	№ квартиры	Наименование помещения	Площадь по внутреннему обмеру (кв.м.)												
					общая площадь	учрежден- ческое	администр.	жилая	торговые	складско	производст.	культ.-быт.					
А	I	1	1	лаборатория	14,9												
		2		— " —	14,9												
		3		курил	19,3												
		4		почтовая	15,6												
		5		каб. фискал	62,8	62,8											
		6		семеновал	36,0					36,0							
		7		кабинет	52,3	52,3											
		8		каб. дирек. орг.	14,7	14,7											
		9	1	кабинет	19,2	19,2	40										
		10		кабинет	30,8	30,8	NS										
		11		кабинет	18,0	18,0	1,6										
		12		кабинет	50,0	50,0	7										
		13		кабинет	11,3	11,3											
		14		кабинет	48,9	48,9	9										
		15		кабинет	53,2	53,2	10										
		16		коридор	206,6												25
				679,2	361,2			36,0							25		
А	II	1		кабинет	49,0	49,0											
		2		курьер	17,5											17,5	
		3		мер пункт	12,2								12,2				
		4		кабинет	48,8	48,8	20										
		5		кабинет	52,7	52,7	19										
		6		биб. кабинет	14,4	14,4	18										
		7		актовый зал	25,4											25,4	
		8		— " —	99,9											99,9	
		9		библиотека	23,8											23,8	
		10		кабинет	50,0	50,0	15										
		11		кабинет	11,6	11,6	14										
		12		кабинет	50,0	50,0	13										
		13		кабинет	50,5	50,5	17										
		14		лаборатория	12,8	12,8											
		15		смета	5,0												5,0
		16		коридор	176,8												176,8
				800,1	339,5										176,8		
											12,2		166,6		166,6		
								36,0			12,2		166,6		166,6		
				1379,3	800,7										46		

ЭКСПЛИКАЦИЯ К ПЛАНУ ОСНОВНЫХ СТРОЕНИЙ

Таблица № 1

Наименование помещения	Площадь по внутреннему обмеру (кв. м.)									
	общая площадь	учрежденческое	администр.	жилая	торговые	складские	Фонд водоснабжения	культ-быт	служб-ные	прочие
лаборатория	69,9								69,9	
мастерская	70,5								70,5	
шеф-участок	13,4								13,4	
лаборатория	13,9								13,9	
лаборатория	50,0								50,0	
цех	32,4								32,4	
коридор	4,2								4,2	
курьер	7,6								7,6	
крикомель	3,6								3,6	
бухгалтерия	46,7								46,7	
	312,2								312,2	
комм. кот.	12,4								12,4	
комм. кот.	30,4								30,4	
тепловая	13,8								13,8	
сан. узлы	3,4								3,4	
коридор	4,8								4,8	
ком. кухня	8,3								8,3	
	43,1								43,1	
итого: Б + В	385,3								385,3	
по А + Б + В	1764,6	700,7			36,0		12,2	174,9	240,8	
и всего плитки	81,2									
и всего стекл.	1845,8									

## ЭКСПЛИКАЦИЯ ЗЕМЕЛЬНОГО УЧАСТКА В М<sup>2</sup>

ВСЕГО:		В ТОМ ЧИСЛЕ ПО ФАКТУ:	
по правоустанавливающим документам	фактически	застроенная	не застроенная
и	11741,0	13419,2	10396,8

« 16 » ноября 2005 г. Работу выполнил Зерамшва Зура  
ф.и.о.

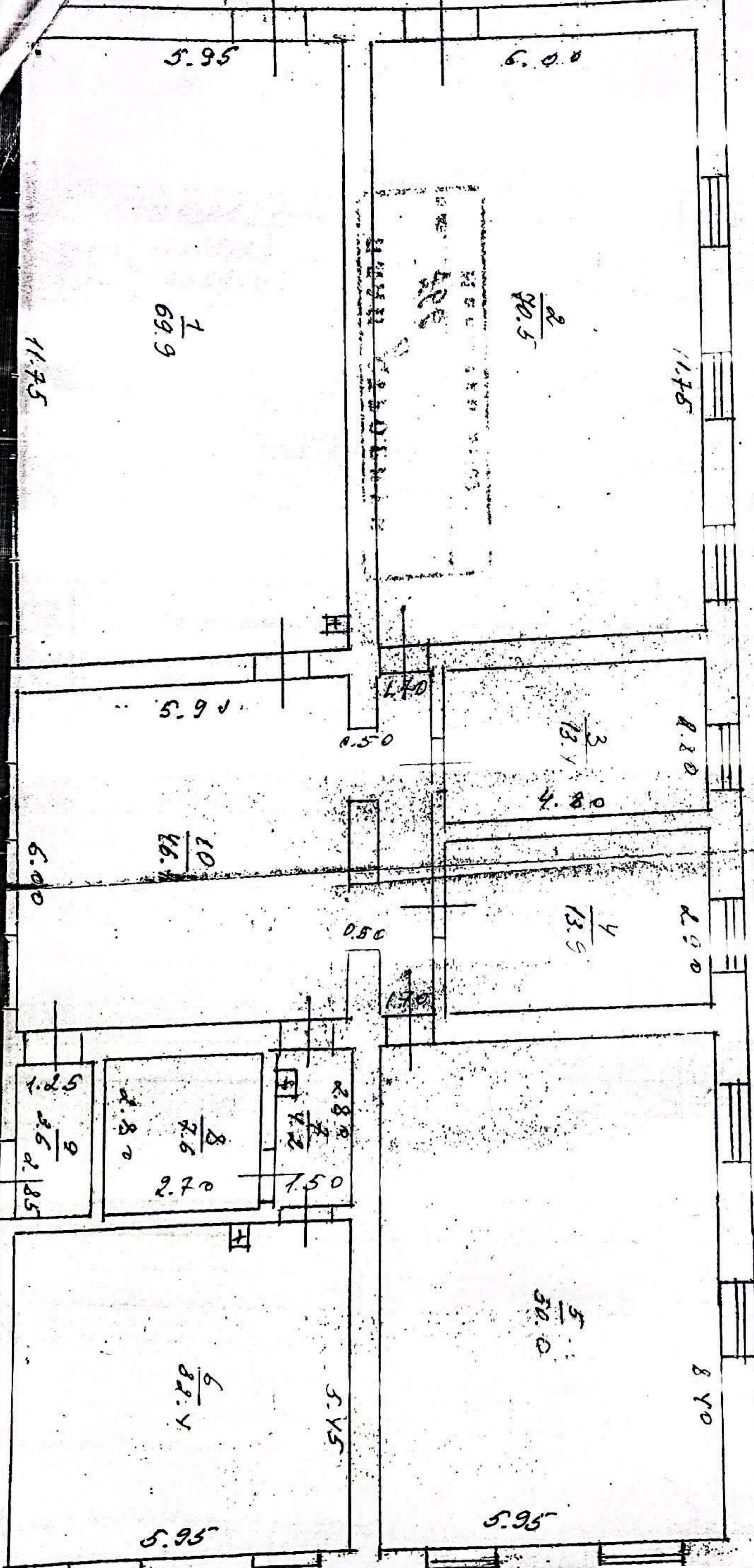
« 25 » 11 2005 г. Проверил зав. сектора Томокова Зура  
ф.и.о.

« 25 » 11 2005 г. Принял нач. отдела Кургузбекова  
ф.и.о.

### ОТМЕТКА ОБ ОБСЛЕДОВАНИИ НЕДВИЖИМОСТИ

Дата обследования	200 г.	200 г.	200 г.	200 г.	200
Исполнитель					
Зав. сектора					
Нач. отдела					

13.50 мосты



СТРОИТЕЛЬСТВУ  
ГИСТРА

№ КО, 457

ДОМ, КВ.)

Г  
Д

РАСЧ №

за собственност

и 30.14.

ПОЛЬЗОВАНИ:

ПОДПИСЬ

М. Г

ва взамен

кументом

Кабельная

ХАРАКТЕРИСТИКА СТРОЕНИЯ И СООРУЖЕНИЙ  
П Л А Н С Т Р О Е Н И Я

Наименование строения

№ кв.

766

М а с ш т а б

Фундамент  
1:100

Стены

Кровля

Площадь

Видовая №35

Итого

Кровля

Видовая

Бетон

Железобетон

Итого

28.4

Бетон

Железобетон

31.2

НАРЯД ОТЧЕТ №

9.25

33

Составлен специалистом

№ уч.	Адрес владельца	Площадь	Объем
		4.60	3.55
		30.4	19.8
		2	3.90
		1.20	1.72
		4	5.8
		3.40	4.8
		2	2
		2.70	6
		8.3	2.63
		4.60	3.15

9.25